

## FEM ESCOLA

**Fem i treballem pel que és essencial:**

**"Una educació integral i de qualitat per a tots els alumnes"**

Les línies bàsiques que donen identitat a la nostra escola es concreten en els següents aspectes:

- Volem ser una comunitat educativa
  - ❑ compromesa en la millora de la societat,
  - ❑ amb un projecte pedagògic propi que contempli l'educació global dels nostre alumnes
  - ❑ amb una visió cristiana de la realitat
- Volem ser una comunitat educativa
  - ❑ que ofereixi una atenció personalitzada dins d'un ambient familiar,
  - ❑ que afavoreixi les relacions interpersonals
  - ❑ que eduqui per a l'autonomia personal i la col·laboració, que potenciï la relació entre família i escola,
  - ❑ que estigui oberta a la relació amb l'entorn sociocultural.
- Volem educar els nostres alumnes amb
  - ❑ un alt nivell d'exigència acadèmica,
  - ❑ metodologies innovadores, obertes i flexibles, que s'adaptin a tot l'alumnat.
  - ❑ els avenços tecnològics al servei de l'educació,
  - ❑ uns continguts que van més enllà de l'aula.



## La nostra escola

Som una comunitat educativa composta per un conjunt de persones les quals tenim en comú il·lusions i reptes en el marc del nostre Projecte Educatiu.

Tot això es manifesta a través d'una responsabilitat compartida i d'una acció educativa en la qual:

- l'alumne és el centre de la Comunitat Educativa;
- el professorat és el fil conductor de la Comunitat Educativa;
- les famílies participen activament en la vida de l'escola.

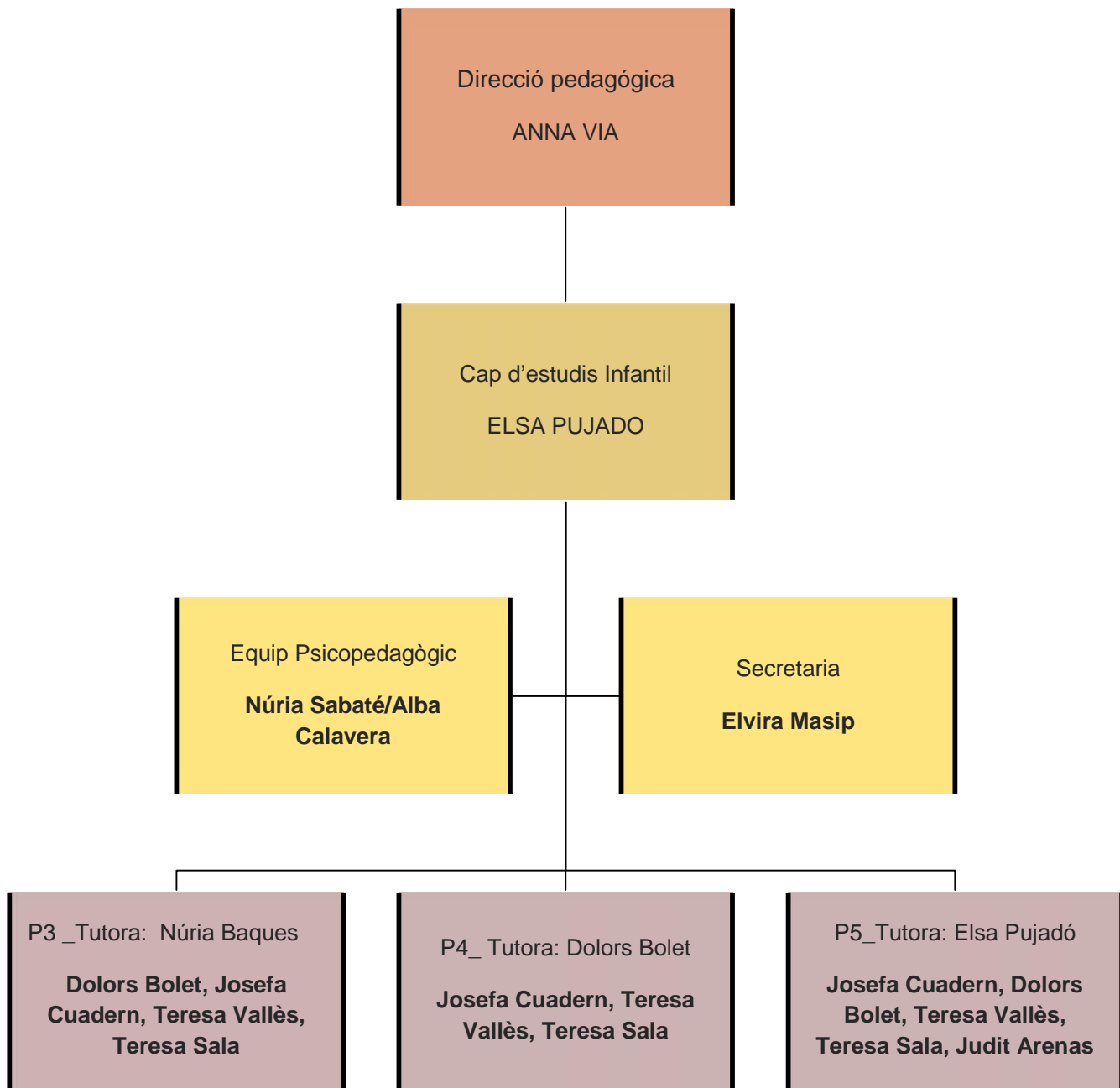
## ORGANITZACIÓ del CENTRE

### Estructura Organitzativa

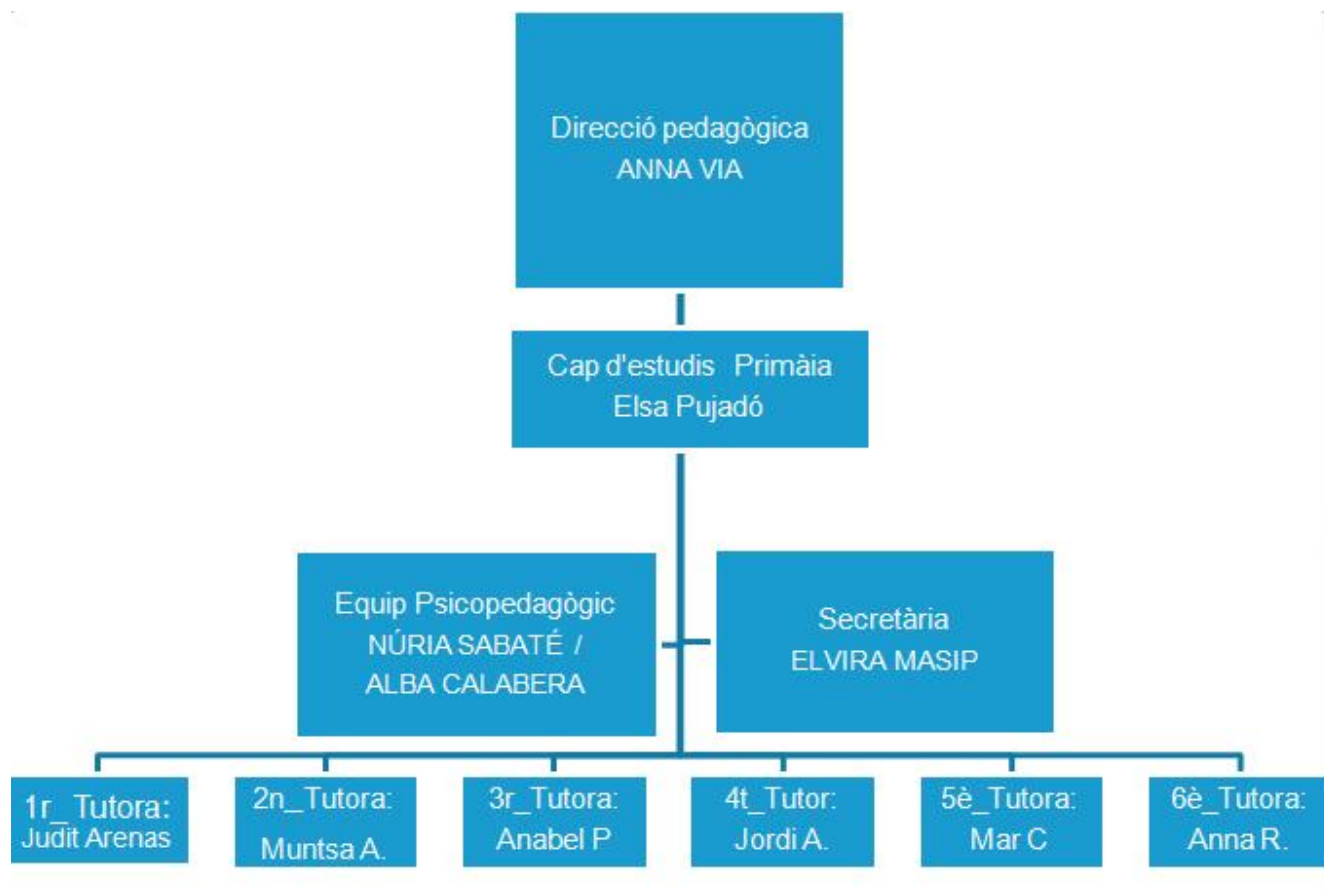
L'entitat titular de l'escola és la **Fundació Escolar Sant Josep** tenint com a objectiu l'ensenyament i aquelles activitats pròpies del món educatiu. L'escola Sant Josep és una escola concertada, catòlica, seglar i arrelada a la realitat socio-cultural de Catalunya.

Consell Escolar		Equip Directiu	
President	Anna Via Garcia	Representant Titular	Rosa Rafecas
Representants Titularitat	Montserrat Badia Rosa Rafecas Josep Batet	Directora	Anna Via Garcia
		Cap Estudis Ed. PRI	Elsa Pujadó Rodríguez
		Cap Tecnològic	Mercè Usón Escudero
Representants Professors	Anna Ribas Mar Castro Gemma Marsó Núria Merino	Cap Estudis ESO	Gemma Marsó Garcia
		Secretària	Elvira Masip Rius
		Equip de Coordinadors	
		Pastoral	Roser Uberti
Representants Pares	Sònia Ramos Ruíz Josep Ribera Sivill Sònia García Pérez Jordi Ravell Carbó	Lingüístic	Joan Sonet
		Convivència	Núria Merino
		TIC	Mercè Usón
		Coeducació	Núria Merino
		Pinya/Ambientació	Teresa Vallès
Representant Ad. i Serveis	Pendent de renovació	Festes	Teresa Sala
Representants Alumnes	Marta Alberó Ágata Aiko Castilla	Orientació Escolar	Núria Sabaté/Alba Calavera

Estructura Organitzativa infantil



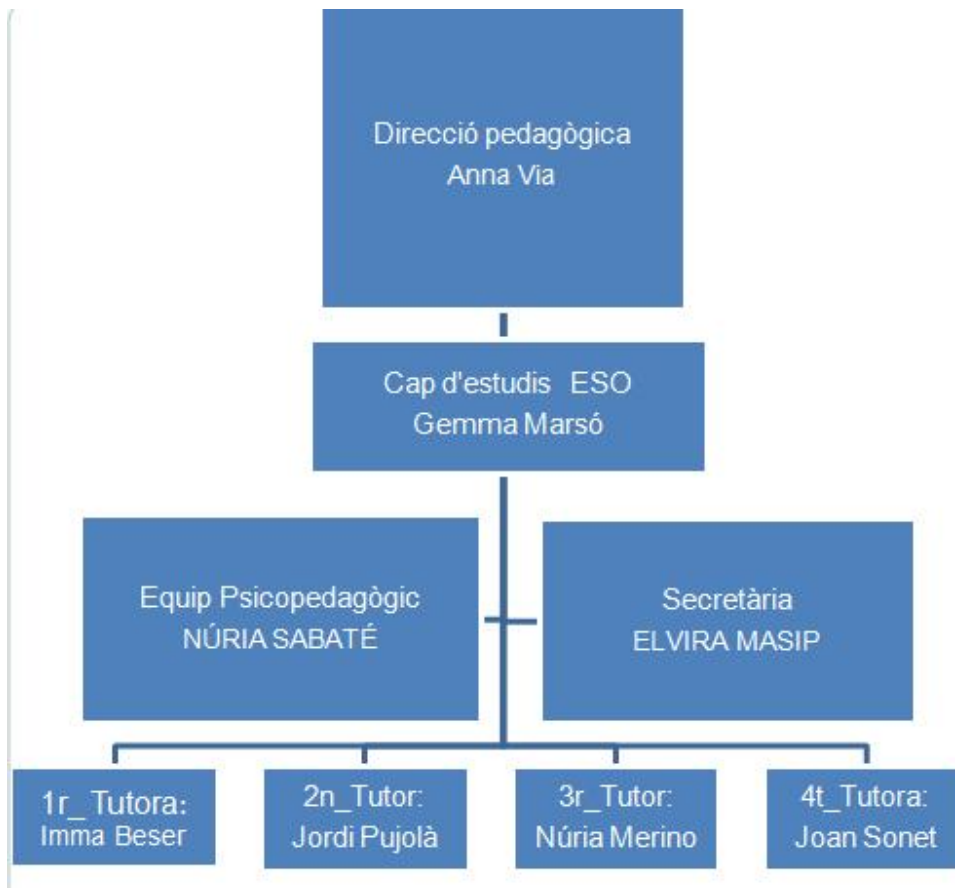
## Estructura Organitzativa Primària



## Equip docent Primària:

Judit Arenas, Munsta Aymerich, Anabel Pardina, Jordi Amat, Mar Castro, Anna Ribas, Fina Nin, Mercè Usón, Teresa Sala, Olga Morillo, Alba Calavera

## Estructura Organitzativa ESO



## Equip docent ESO:

Imma Beser, Jordi Pujolà, Núria Merino, Joan Sonet, Santi Malinowski, Gemma Marsó, Elvira Masip i Anna Via

**Matrícula curs escolar**

<b>INFANTIL</b>	<b>Cap d'estudis INF: Elsa Pujadó Rodríguez</b>	<b>79</b>
P3	Tutora: Núria Baques	25
P4	Tutora: Dolors Bolet	25
P5	Tutora: Elsa Pujadó Rodríguez	29
<b>PRIMÀRIA</b>	<b>Cap d'estudis PRI: Elsa Pujadó Rodríguez</b>	<b>158</b>
1r PRI	Tutora: Judit Arenas Prat	26
2n PRI	Tutora: Montserrat Aymerich Torres	26
3r PRI	Tutora: Anabel Pardina Orduña	25
4t PRI	Tutor: Jordi Amat Guasch	25
5è PRI	Tutora: Mar Castro Teixidó	27
6è PRI	Tutora: Anna Ribas Nogués	29
<b>SECUNDÀRIA</b>	<b>Cap d'estudis ESO: Gemma Marsó Garcia</b>	<b>125</b>
1r ESO	Tutora: Imma Beser	30
2n ESO	Tutor: Jordi Pujolà	32
3r ESO	Tutora: Núria Merino	31
4t ESO	Tutor: Joan Sonet	32

## HORARI I CALENDARI

### Horari curs escolar 2017-18

- Etaques d'INFANTIL i PRIMÀRIA: Matins de 9 a 13 hores / Tardes de 15 a 17 h.

- Etapa de SECUNDÀRIA: Matins : - dilluns i dimecres de 8.30 a 13.30 hores

- dimarts, dijous i divendres de 8.30 a 13 hores

Tardes: - de dilluns a divendres: de les 15 a les 17 hores

### Calendari curs escolar

1 de setembre 2016		☛ Inici de les activitats del professorat
12 de setembre 2017		☛ Inici de les classes
23 de desembre 2017 23 de desembre al 7 de gener 2018, ambdós inclosos		☛ Últim dia del 1r trimestre (Jornada intensiva, aprovat per Consell Escolar en data maig 2017) ☛ Vacances de Nadal
Del 24 de març al 2 d'abril 2018		☛ Vacances de Setmana Santa
22 de juny 2018		☛ Finalització de les classes (jornada intensiva, , aprovat per Consell Escolar en data maig 2017)
<b>Dies festius de Lliure Disposició:</b>		
13 d'octubre 2017		☛ 1r. dia festiu de lliure disposició del curs 2017-2018
7 de desembre 2017		☛ 2n dia festiu de lliure disposició del curs 2017-2018
12 de febrer 2018		☛ 3r. dia festiu de lliure disposició del curs 2017-2018
30 d'abril 2018		☛ 4t. dia festiu de lliure disposició del curs 2017-2018
21 de maig 2018		☛ 5è. dia festiu de lliure disposició del curs 2017-2018

<p><b><u>Per a l'any 2017:</u></b></p> <p>12 d'octubre (Festa Nacional d'Espanya)          1 de novembre (Tots Sants)          6 de desembre (Dia de la Constitució)          8 de desembre (La Immaculada)          25 de desembre (Nadal)          26 de desembre (Sant Esteve)</p>	<p><b><u>Per a l'any 2018:</u></b></p> <p>1 de gener (Cap d'Any)          6 de gener (Reis)          30 de març (Divendres Sant)          2 d'abril (Dilluns de Pasqua Florida)          1 de maig (Festa del Treball)</p>
---	--

## Festes pròpies de l'escola

Festa Major (INF i CI)	15 setembre 2017
La verema	22 setembre 2017
La castanyada/la tardor	31 d'octubre 2017
Mare Ràfols	6 (CS I ESO) i 7 (INF, CI I CM) novembre 2017
Dia de la ciència	15 novembre 2017
Sta. Cecília	22 novembre 2017
Festival de Nadal	A determinar
Dia de la No violència	30 gener 2018
Carnaval	9 febrer 2018
Dimecres de cendra	14 de febrer 2018
Sant Jordi	23 abril 2018
English Week	del 14 al 18 maig 2018
Dia escolar de les matemàtiques	12 de maig 2018
Jornada esportiva INF	31 maig 2018
Jornada esportiva CI	8 juny 2018
Jornada esportiva ESO	31 maig 2018
Jornada esportiva CS	1 juny 2018
Festival de fi de curs	15 juny 2018
Graduació 4t d'ESO	A determinar





## TRETS DISTINTIUS d'ESCOLA, curs 2017-2018

En aquest apartat recollim les propostes que a la nostra escola constitueixen aspectes fonamentals per a l'acció educativa en el seu conjunt per aquest curs 2017-2018.

### - EL LEMA

El lema d'aquest curs és "**Petits gestos, grans canvis**". Hi ha un munt de petites accions diàries, de petits instants, que poden desembocar en grans canvis. Tots nosaltres, membres de la comunitat educativa, unint els nostres esforços, podem fer créixer en els nostres nens i nenes/ nois i noies aquelles ganes de ser cada vegada millors persones, millors estudiants. Així doncs, el repte d'aquest curs ens convida a congregar amb més sentit verbs com construir, estimar, viure, valorar, aprendre, ensenyar, escoltar, respectar ... . "**Molta gent petita, en molts llocs petits, fent coses petites, pot canviar el món**" (Eduardo Galeano).



### - INNOVACIÓ METODOLÒGICA

La **innovació metodològica i didàctica** a les aules per adquirir les competències bàsiques que han de contribuir al desenvolupament personal de tots i cadascun dels nostres alumnes segueix sent una prioritat per aquest curs 17-18; és per això que duem a terme iniciatives com:

- el **treball x projectes**, especialment en les àrees de Medi de l'educació primària i a Infantil.
- els **tallers de competències bàsiques** de llengua i matemàtiques a primària, on els continguts de llengua i matemàtiques es treballen de manera dinàmica, de caràcter pràctic i competencial.
- el **treball cooperatiu** a l' ESO,
- el programa **d'emprenedoria** CUEME en el que participa 5è PRI,
- el **servei comunitari** dels de 4t d' ESO,
- els **ambients** i **racons** d'infantil,
- **l'hort** i **laboratori**
- la **robòtica** (Bee-bots, LegoWeDo, Scratch)

i moltes d'altres iniciatives que situen l'alumne al centre de l'aprenentatge.

### - ACCIONS DE DINAMITZACIÓ LINGÜÍSTICA I D'INTERCULTURALITAT PER AFAVORIR EL PLURILINGÜISME EFECTIU

- Continuitat de les mesures iniciades en cursos anteriors referents a la dinamització lingüística:
  - Apadrinament lector
  - 30' lectura diaris
  - "Llegir per gust"\_ biblioteca aula, autors a les aules, bibliopati, biblioteca escola ...
  - Autors a les aules
  - revista (ESO)
  - intercanvis lingüístics , culturals, etc.
- English Week i altres iniciatives per oferir el màxim d'inputs (teatres, AICLE, complementàries, etc.) en llengua estrangera (anglès / francès) als nostres alumnes. (teatres, AICLE, complementàries, etc.)
- Formació a nivell de claustre: posada en comú i presa d'acords a partir de la participació en el curs anterior a les diferents Conferències i tallers del AraEscric, programa del Departament d'Ensenyament que estableix com a objectiu millorar la competència escrita dels alumnes per augmentar-ne la capacitat de comunicació i el rendiment acadèmic, i així afavorir-ne l'èxit educatiu multilingüe.

### - GARANTIR EL BENESTAR EMOCIONAL I SOCIAL I LA CONVIVÈNCIA DE TOTS ELS ALUMNES

- Implementar a l' escola una programa d' educació emocional des de P3 a 4t ESO. Els continguts a treballar s'esglaonen de la següent manera:

Consciència emocional  
 Regulació emocional  
 Autonomia emocional  
 Habilitats socials  
 Habilitats de vida per al benestar  
 Bases neurocientífiques sobre les emocions

### - PROJECTE TAC

- Les noves tecnologies estan integrades totalment en el procés d'ensenyament aprenentatge dels nostres alumnes.
- Totes les aules disposen de PD(I) per estimular i motivar l'alumnat i fer les classes més atractives.
- Des de P3 i fins a 4t d'ESO l'alumnat realitza formació en l'àmbit informàtic (Informàtica i Taller multimèdia), per aconseguir que els alumnes acabin l'ESO sent competents en l'àmbit digital.
- Els dispositius mòbils (tablets, PCS) esdevenen eines habituals en el nostre fer diari.
- A partir del CS de Primària i l'ESO, l'alumnat disposa d'entorns virtuals d'aprenentatge com a recurs educatiu (plataforma GoogleClassroom).

Recull fotogràfic



Treball x projectes



Matemàtiques manipulatives



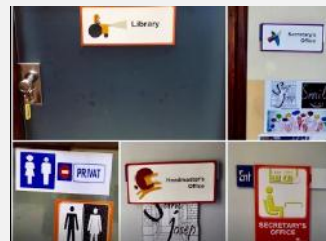
Autors a les aules



Hort escolar



Racons i ambients



English at school



Padrins lectors



CUEME



Servei comunitari



Viatge a Anglaterra



Treball cooperatiu